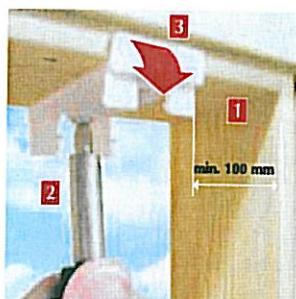


# Skylight monteringsvejledning til alle typer skråvinduer

WH Rullegardin prislister, december 2011

## Bemærk:

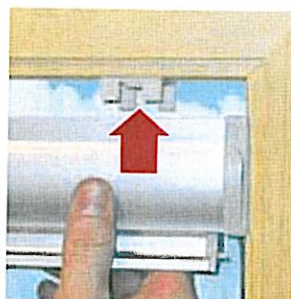
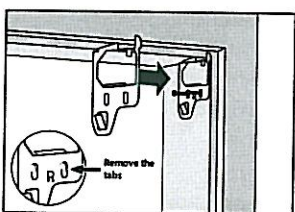
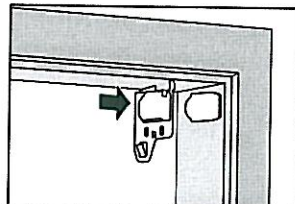
- Skylight produktet skal forblive i lukket tilstand
- Transportclips må ikke fjernes



### 1. Fastgørelse af beslag

- Hold beslaget med afstandstappen **let** mod vinduets overkant, mindst 100 mm fra siderammen (jvf. punkt 1)
- Fastgør beslaget (jvf. punkt 2)
- Fjern/afbræk justeringstappen fra beslaget (jvf. punkt 3)

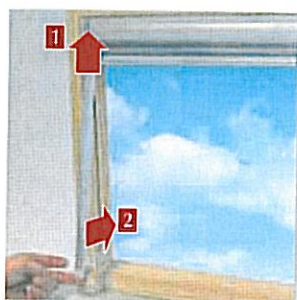
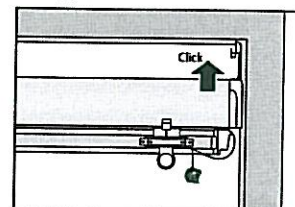
Eks. type GGL



### 2. Anbringelse af kassette

- Hold kassetten med begge hænder og tryk den samtidig op i begge beslag
- Kassetten frontside støder på rammen

Eks. type GGL



### 3. Fastgørelse af sideprofil

- Skub sideprofilen ind under kassetten

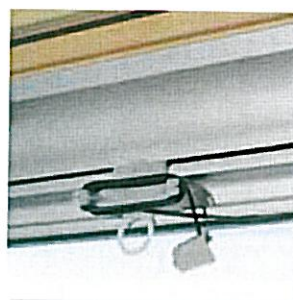
#### Bemærk:

- Betjeningsprofilens sideføringsrille skal passe med sideprofilens åbning (jvf. punkt 1)
- Snorene må ikke komme mellem sideprofil og ramme
- Tryk sideprofilen mod rammen (jvf. punkt 2)



### 4. Fastgørelse af sideprofil

- Sideprofilen fastskrues på rammen
- Anvend en skrue for hvert hul på sideprofilen



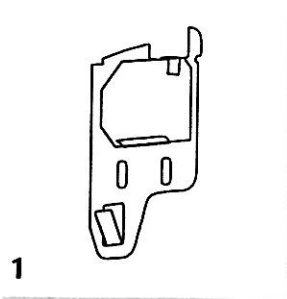
### 5. Fjern transportclips

- Løs transportclips fra snorene
- Transportclipsene fjernes og opbevares til evt. senere brug



### 6. Fastgørelse af snorlåse

- Skub begge snorlåse sidevers fast i holderne på undersiden af sideprofilen, til der høres et klik
- Vær opmærksom på, at snorene ikke drejer ved fastgørelsen



Beslag pakke 1  
eller  
Beslag pakke 2

